

Excellence in seaming


mit elektronischem Auge



PLUSLINE
2438/2481/2483

PLUSLINE ... mit Höchstgeschwindigkeit zum Eckstich!

Die PLUSLINE ist ausgerüstet mit einer sensorgesteuerten, automatischen Kantenerkennung und setzt automatisch exakt den Eckstich. Sie unterstützt die Handhabung der Näherin mittels programmierten Arbeitsabläufen bzw. mit automatischen Nähstopps bei der Nahtrichtungsänderung. PLUSLINE bedeutet gesteigerte Leistung, bei deutlicher Entlastung der Näherin, durch modernste Technik. Die Maschinen der PLUSLINE-Generation garantieren eine präzise, wiederholbare Qualität bei hoher Leistung. Das neue Steuerungskonzept mit neuen Bedienfeldern sichert eine einfache Bedienung.

Produktmerkmale:

Flexibilität:

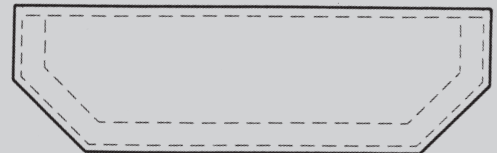
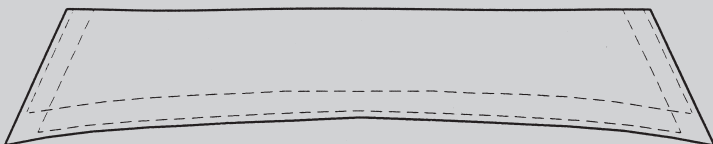
- Steppdesigns lassen sich größen- und formen-unabhängig programmieren
- Exaktes Nähen von mehreren parallelen Nähten (Abstand und Stichtlänge)
- Einfachste Anpassung der Sensorik auf unterschiedliche Materialien
- Einsatz als „normaler“ Industrie-Schnellnäher jederzeit möglich

Qualität:

- Gleichbleibende, exakte Stichtlänge
- Präzise Stichbildoptik
- Frei programmierbare Stichtlängen
- Hochpräzise gefertigte Nähwerkzeuge, qualitätsfördernd und verschleißarm
- Spulenfadenüberwachung mit Restfaden-erkennung (stets abgeschlossene Nähte)

Leistung:

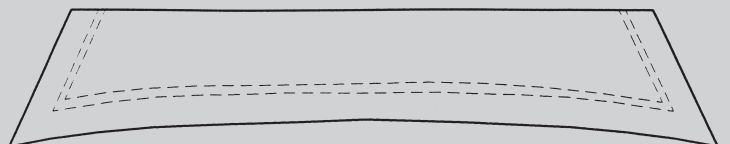
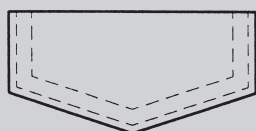
- Einfache Bedienung, kurze Anlernzeiten
- Schnelle und präzise Ecksticherzeugung
- Exakte Reproduzierbarkeit der Vorgabewerte
- Gute Leistungsergebnisse bei hoher Flexibilität
- Alle Standardfunktionen direkt abrufbar, z.B. Anfangs- und Endverriegelung
- Spulenfaden-Resterkennung – geringe Rüstkosten (kein Auftrennen und Nachnähen)



PFAFF 2481

Kontrolliertes Absteppen von Kleinteilen wie Kragen, Manschetten, Patten, Schulterklappen, Ärmelspannen etc.

- Schnelle und exakte Ecksticherzeugung mittels hochpräziser Sensorik
- Modernes Touch-Screen-Bedienfeld für einfachste Bedienung
- Unterschiedliche Winkel und Konturen des Nähgutes sind über das Touch-Screen-Bedienfeld einfach veränderbar bzw. anpassbar
- Gleichbleibender Kantenabstand mittels elektronisch gesteuerter Kantenführung
- Hohe Wiederholgenauigkeit der Nähprozesse (hohe Steppgenauigkeit – gleichbleibende Stichlängen)
- Programmierbarer Nähstopp vor Nahtrichtungsänderungen bzw. vor Ecken und Winkeln
- Variable Absteppbreiten und Stichlängen
- 99 Nahtprogramme á 25 Nahtstrecken – jederzeit flexibel änderbar
- Kantenführung stufenlos programmierbar: 1 - 18,5 mm
- Einfachste Auswahl hinterlegter Programme für die verschiedenen Anwendungen -> bildlich dargestellt
- Fadenklemme für einen sauberen Nahtbeginn

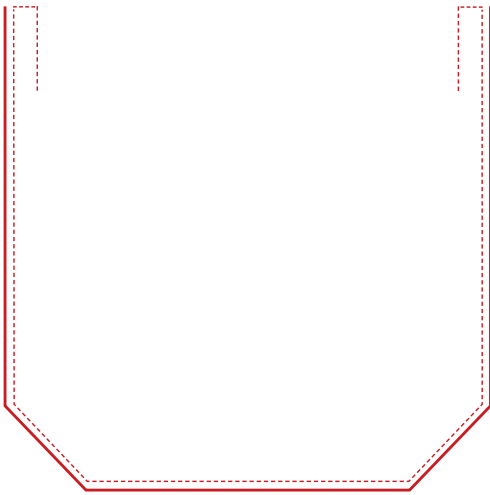


PLUSLINE ... mit Höchstgeschwindigkeit zum Eckstich!

PFAFF 2483

Aufsteppen von Kleinteilen (z.B. Brusttaschen, Ärmelschlitze und Etiketten) auf halbvorgepressten Schnittteile

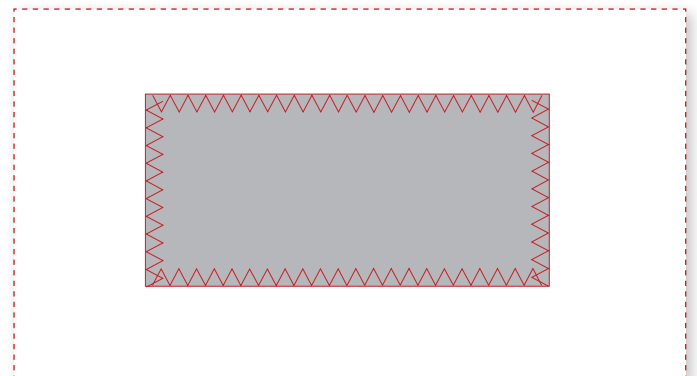
- Automatische Kantenerkennung, z.B. der Taschenkanten, durch Sensorik
- Schnelle Umstellung auf verschiedene Taschenformen garantiert hohen Output bei maximaler Flexibilität – Ideal für Konfektionäre mit ständig wechselnden Formen, Materialien und Bemaßung
- 99 Nahtprogramme á 25 Nahtstrecken - jederzeit flexibel änderbar
- Hohe Wiederholgenauigkeit der Nähprozesse (hohe Steppgenauigkeit – gleichbleibende Stichlängen)
- Zuordnung der Sensoreinstellung zum ausgewählten Nähprogramm
- Präziser Nahtabstand durch speziellen Ausgleichsfuß, rechts gefedert



PFAFF 2438

Exaktes Aufsteppen von Etiketten mit Zickzack- oder Geradstich

- Automatisches Erkennen der Konturen des Etiketts durch Sensorik
- Exaktes Zickzack-Stichbild im gesamten Nahtverlauf (einschließlich Verriegelung)
- Höchste Flexibilität – Verschiedenste Etikettenformen lassen sich verarbeiten. Stichbilder und -längen sind elektronisch programmierbar und veränderbar
- 99 Nahtprogramme mit 25 Nahtstrecken stehen zur Verfügung (Standard-Voreinstellung über Parameter änderbar)
- Hohe Wiederholgenauigkeit der Nähprozesse (hohe Steppgenauigkeit – gleichbleibende Stichtlängen)



PLUSLINE ... mit Höchstgeschwindigkeit zum Eckstich!

Nähwerkzeuge:

2481-2/01-980/30

Teilesatz mit 2,5-reihigem Stoffschieber, starrem Nähfuß, Kantenerkennung und programmgesteuertem Kantenlineal

--> Sensorabstand zur Nadel: 20 mm



2483-2/03-980/33

Teilesatz mit 3-reihigem Stoffschieber und Kantenfuß, rechts gefedert (x 0,8 mm)

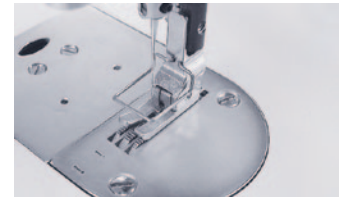
--> Sensorabstand zur Nadel: 10 mm (Standard)



2483-2/03-980/31

Teilesatz mit 3-reihigem Stoffschieber und Kantenfuß, rechts gefedert (x 0,8 mm)

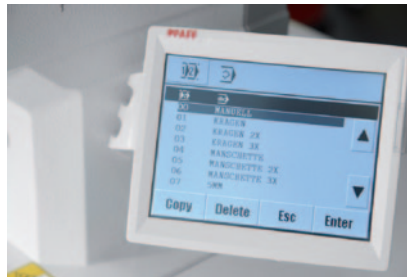
--> Sensorabstand zur Nadel: 20 mm
(für Stichlängen >2 mm und Mehrfachnähte)



Das Touch-Screen-Bedienfeld der PFAFF 2481:



Einfache Programmierung der Nahtstrecken für unterschiedliche Konturen (z.B. Kragen) wird über Tastatur/Display vorgenommen.



Komfortables Anlegen von Programmen in der Bibliothek. Erstellte Programme lassen sich numerisch ordnen, abrufen, kopieren und hinterlegen.



Vorgefertigte Programme von Standardformen für Kragen, Manschetten, Patten, Schulterklappen, etc. sind graphisch hinterlegt.

Leistungsvergleich PFAFF 2481

Arbeitsgang	Maschine	te (in Min.)	Leistung	Ergebnis	Mehrleistung	
					in Stück/Schicht	in %
Kragen 4 oder 5 mm breit absteppen (Stichlänge: 1,8 mm)	Schnellnäher mit konventionellem Kantenlineal	0,39	100%	1231		
	PFAFF 2481 <i>pluslin</i>	0,30	100%	1600 →	369	+ 30%
Manschetten 4 oder 5 mm breit absteppen (Stichlänge: 1,8 mm)	Schnellnäher mit konventionellem Kantenlineal	0,94	100%	511		
	PFAFF 2481 <i>pluslin</i>	0,50	100%	960 →	449	+ 88%

Technische Daten:

Stichzahl max.:

bis 4.500 Stiche/min.

(abhängig von Stichlänge und Kantenabstand)

Stichtyp:

2481, 2483: 301

2438: 301/304

Nadelsystem:

2481, 2483: 134 KK

2438: 438

Netzspannung:

230 V (50/60 Hz)

Abmessungen des Nähplatzes ca.:

Länge: 1.060 mm

Breite: 600 mm

Höhe: 1.270 mm



PFAFF Industriesysteme und Maschinen GmbH

Hans-Geiger-Str. 12 – IG Nord

D-67661 Kaiserslautern

Telefon: +49-6301/3205-0

Telefax: +49-6301/3205-3171

E-mail: info@pfaff-industrial.com

Website: www.pfaff-industrial.com