

PFAFF

AERMEL 6.12.

Spezialarbeitsplätze für die Fertigung  
von Sakkos, Blazern, Jacken und Mänteln

**3801** Integrierter Nähplatz zum Ärmel  
vorkräuseln und Armloch lisieren

**3822** Integrierter Nähplatz zum Vornähen  
und Beschneiden von Vorderkanten

**3827** Integrierter Nähplatz zum Schließen  
von Schulter- und Seitennähten



# PFAFF 3822



## Qualitätsanspruch / Einsatzbereich:

Mit der PFAFF 3822 steht ein moderner Arbeitsplatz zur Verfügung, der unter Einsatz aktueller Technik den Arbeitsgang „Sakko-Vorderkante verstürzen“ (vornähen und beschneiden) entscheidend rationalisiert, definierte Mehrweite an den geforderten Stellen einarbeitet und jederzeit reproduzierbare Verarbeitungsqualität sicherstellt. Schwere Mantelstoffe, Sakkos und Kostüme aller Stoffqualitäten sowie Seide und Microfaser können in höchster Qualität verarbeitet werden. Eine verstuftete Kantenbeschneidung ist mit der Unterklasse -2/44 möglich.

## Ausstattungsmerkmale:

- Als Basismaschine dient ein PFAFF 487 Doppelsteppstich-Schnellnäher mit Differential-Obertransport
- Verriegelungseinrichtung zum Rückwärtsnähen oder zur Stichverdichtung
- Der Schwimmfuß unterstützt die gleichmäßige Verteilung der Mehrweite und garantiert glatte Nähte.
- **Obertransportdifferenzierung:**
  - Durch die Möglichkeit der Obertransportdifferenzierung können gewünschte Mehrweiten manuell (per Knietaster) abgerufen oder programmiert werden.
  - Das Bedienfeld verfügt über 12 Tasten für die Einarbeitung von Mehrweite beim manuellen Nähen. Mit den Tasten 1 – 6 wird Mehrweite in die untere Stofflage, mit den Tasten 7 – 12 wird Mehrweite in die obere Stofflage eingearbeitet.
  - Mit einem Knietaster kann beim Nähen mit Festprogrammen zwischen Glattnähen und Einhalten beliebig gewechselt werden.
- **Kantenbeschneideinrichtung:**
  - Einfaches Schneiden: Schneidabstand 5,0 mm bei beiden Stofflagen (Unterklasse -2/42)
  - Verstuftes Schneiden: 3,5 mm an der oberen und 6,5 mm an der unteren Stofflage (Unterklasse -2/44)
- **Bedienfeld:**
  - Touch-Screen-Bedienfeld P1 mit integriertem SD-Card Leser und USB-Slot. Einfacher Datenaustausch (von Maschine zu Maschine) via SD-Card oder USB-Stick.
  - Programmauswahl:
    - 0 = Manuelles Nähen
    - 1 und 2 = Nähen mit Festprogrammen (Knietaster)
    - 3 bis 49 = Programmirtes Nähen (mit bis zu jeweils 15 Nahtbereichen für linke und rechte Naht)
  - Nahtparameter wie unterschiedliche Mehrweitenbeträge oder Anzahl von Stichen können in ein Programm eingelesen und abgerufen werden.





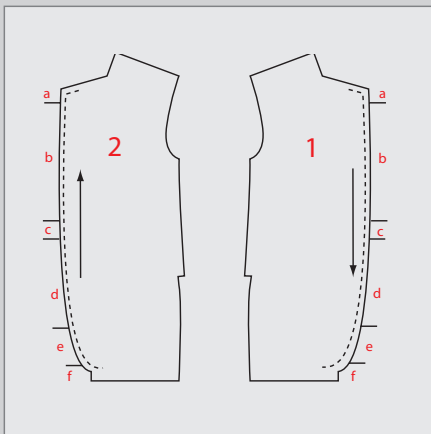
## Vorteile:

- Durch die Einarbeitung von Mehrweite in die obere oder untere Stofflage kann auf das sonst übliche Klammern oder Heften verzichtet werden.
- Genaue und immer exakt reproduzierbare Einarbeitung der Mehrweite über das griffgünstig angeordnete Tastenfeld.
- Glatte Nähte durch den Einsatz einer Schwimmfuß-Nähgarnitur.
- Exakte Rundungen an den Fassonspitzen bei Zweireihern durch Zuschaltung einer Stichverdichtung.
- Flache, abdruckfreie Kanten von hervorragender Optik beim Einsatz des verstuften Kantenschneiders bei der Unterklasse -2/44.
- Speicherung von Nahtbereichen in Verbindung mit dem Touch-Screen-Bedienfeld bei den Unterklassen -2/42 und -2/44. Dadurch ist die absolut gleichbleibende Verarbeitung unterschiedlicher Modelle und Größen gewährleistet. Außerdem kann die Maschine hervorragend an die heutige Materialvielfalt angepasst werden.
- Nahtbereich individuell über Teach-in-Programm einstellbar.



# PFAFF 3822

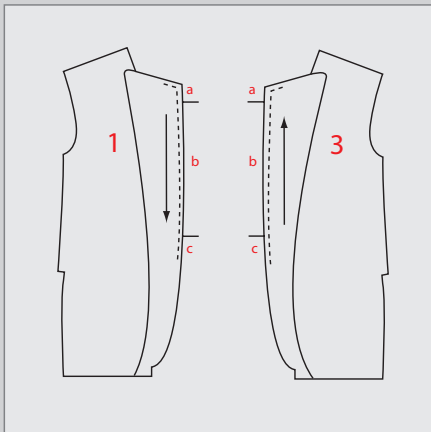
## Verarbeitungsmethode:



### Nähen auf dem Vorderteil

- a Mehrweite an der Fassonecke von unten
- b glattes Nähen
- c Mehrweite in der Taille von unten
- d glattes Nähen
- e Mehrweite am Kantenabstich von oben
- f glattes Nähen

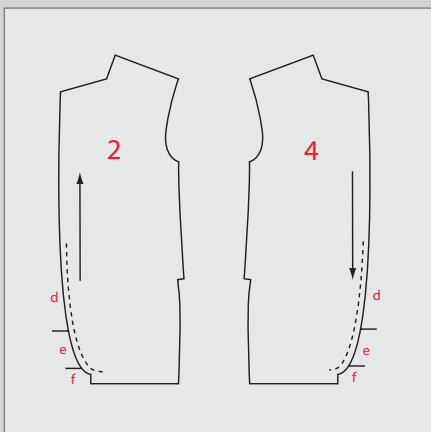
Überstand des Besetzens am Fasson dient dem Ausrichten des Faden- bzw. Streifenlaufs.



### Kombiniertes Nähen auf Besetzen und Vorderteil

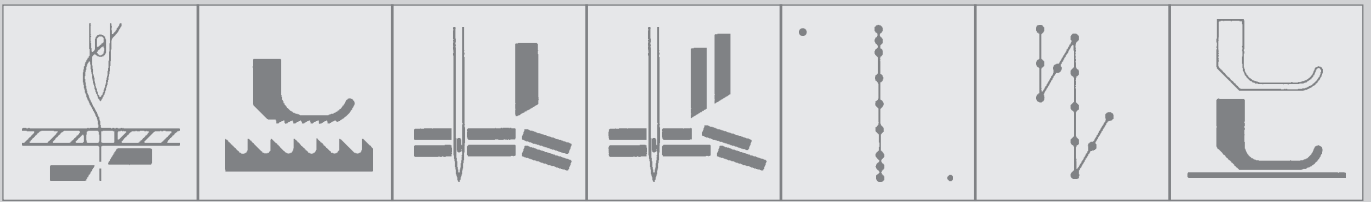
- a Mehrweite an der Fassonecke von oben
- b glattes Nähen
- c Mehrweite in der Taille von oben

Durch das Nähen auf dem Besetzen am Fasson leichtes Erkennen des Faden- bzw. Streifenlaufs.



- d glattes Nähen
- e Mehrweite am Kantenabstich von oben
- f glattes Nähen





Unterklassen 3822:	-2/42	-2/44
Erzeugnisnummer	901-3822-021/001	901-3822-020/001
Kantenschneider, Schneidabstand 5 mm	✓	
Verstufter Kantenschneider, Schneidabstand 3,5 und 6,5 mm		✓
Oberteil mit Differential-Obertransport	✓	✓
Touch-Bedienfeld P1 zum Erstellen und Speichern von bis zu 49 Nähprogrammen	✓	✓
Fadenabschneider -900/51	✓	✓
Presserfußautomatik -910/04	✓	✓
Differential-Transport zum Einarbeiten von Mehrweite oben oder unten	✓	✓
Nahtverriegelung und Stichverdichtung	✓	✓
20-er Tastatur zum manuellen Abrufen von Mehrweitenbeträgen (je 6 Tasten für Weite oben und unten)	✓	✓
Antrieb: ECO Drive	✓	✓



#### Leistungsdaten:

- Vornähen und Beschneiden (-2/42): 265 Sakko-Vorderteile in 8 Stunden
- Vornähen und stufig Beschneiden (-2/44): 220 Sakko-Vorderteile in 8 Stunden

# PFAFF 3827



## Qualitätsanspruch / Einsatzbereich:

Die Schulter- und Seitennaht sollte in bestimmten Nahtbereichen Mehrweite enthalten (rückwärtige Schulternaht und der obere Teil der Seitennaht) und an anderen Stellen glatt genäht sein. Die PFAFF 3827 bietet hier einen ausgereiften Näharbeitsplatz, der genau auf die notwendigen Arbeitsprozesse und Qualitätsbedürfnisse abgestimmt ist und mit geringen Anforderungen an das Bedienpersonal und kurzen Anlernzeiten ein wichtiges Betriebsmittel darstellt.

## Ausstattungsmerkmale:

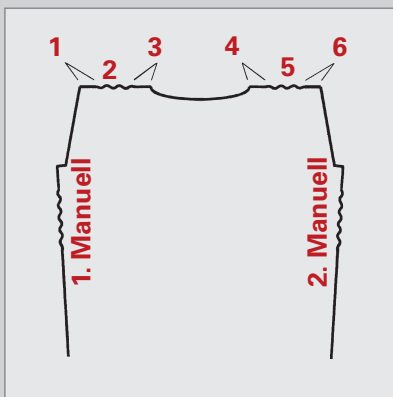
- Der Schwimmfuß unterstützt die gleichmäßige Verteilung der Mehrweite und garantiert glatte Nähte.
- Kantenlineal mit automatischer Nahtbreitenverstellung beim Wechsel von Seiten auf Schulternaht (bei UKI -4/34)
- Teilautomatische Arbeitsabläufe (Verstellung des Kantenlineals, Nahtende über Fotozelle, Nahtspiegelung), ohne aufwendige Nahtprogrammierung
- Absolut identische Schulternähte durch automatische Nahtspiegelung
- Einsatz im Bedarfsfall – z. B. zur besseren Auslastung – auch für Schließnähte
- Separat einstellbarer Druck auf Stoffschiebe- und Nähfuß

## Vorteile:

- Einfache Handhabung und kurze Anlernzeiten durch Teilautomatisierung
- Mehrweiten können genau definiert und abgerufen werden
- Absolut identische Schulternähte durch Nahtspiegelung
- Auch für „normale Nähte“ einsetzbar



## Verarbeitungsmethode:



### Teilautomatischer Ablauf:

Sakkoseiten- und Schulternaht schließen

**1. Manuell** { Nähbeginn an der linken Seitennaht  
Nahtende der Seitennaht,  
auf Wunsch mit Verriegelung

*Einleitung der automatischen Schulternaht über Knietaster*

- 1 Nähbeginn der linken Schulternaht
- 2 Automatische Zuschaltung (Stichzählung) der vorgewählten Mehrweite
- 3 Automatisches Ausschalten der Mehrweite und Einleitung des Nahtendes über Fotozelle
- 4 Nähbeginn der rechten Schulternaht (die gespeicherten Daten der linken Schulternaht werden spiegelbildlich abgearbeitet)
- 5 Zuschaltung der vorgewählten Mehrweite
- 6 Automatische Einleitung des Nahtendes über Fotozelle

**2. Manuell** { Nähbeginn der rechten Seitennaht, auf Wunsch mit manueller Zuschaltung der Mehrweite  
Nahtende der Seitennaht,  
auf Wunsch mit Verriegelung

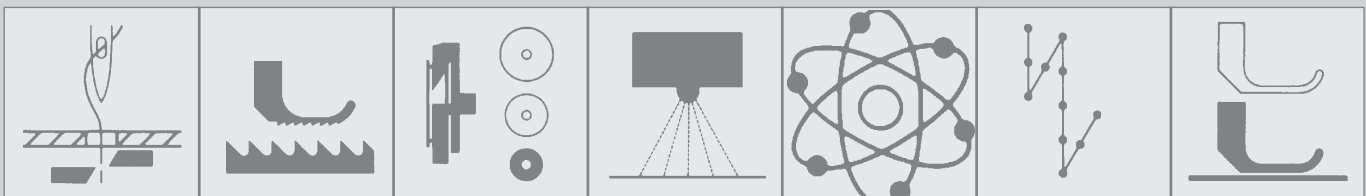


# PFAFF 3827

Unterklassen 3827:	-4/33	-4/34
Erzeugnisnummer	901-3827-111/001	901-3827-110/001
Oberteil mit Differential-Obertransport	✓	✓
Bedienfeld S3	✓	✓
Fadenabschneider -900/99	✓	✓
Verriegelungseinrichtung -911/97	✓	✓
Mehrweiten-Vorwahl -918/14	✓	✓
Seiten- und Schulternähte an Sakkos, Kostümjacken, Blazern und ähnlichen Artikeln	✓	✓
Allgemeine Schließnähte an Oberbekleidung	✓	✓
Fotozellen-Enderkennung	✓	✓
Motortyp: P323 ED	✓	✓
Kantenlineal 2-stufig, über Nähprogramm umschaltbar		✓
Kantenlineal, mechanisch	✓	

## Leistungsdaten:

- 250 Seiten- und Schulternähte in 8 Stunden
- 500 Schulternähte in 8 Stunden





# PFAFF 3801



## Qualitätsanspruch / Einsatzbereich:

Das Vorkräuseln der Ärmel und das Lisieren des Armlochs bilden die Grundlage für einen optimalen Sitz des Ärmels. Die PFAFF 3801 bietet hier einen ausgereiften Näharbeitsplatz, der genau auf die notwendigen Arbeitsprozesse und Qualitätsbedürfnisse abgestimmt ist und für den Arbeitsgang „Ärmel vorkräuseln und Armloch lisieren“ ein optimales Betriebsmittel darstellt.

## Ausstattungsmerkmale:

### • Differential Ober- und Untertransport:

- Durch die Möglichkeit der Transportdifferenzierung können gewünschte Mehrweiten manuell (per Knietaster) abgerufen oder am Bedienfeld programmiert werden.
- Der Schwimmfuß unterstützt die gleichmäßige Verteilung der Mehrweite und garantiert glatte Nähte.
- Mit einem Knietaster kann beim Nähen mit Festprogrammen zwischen Glattnähen und Einhalten beliebig gewechselt werden, beim programmierten Nähen erfolgt der Wechsel nach Teach-in automatisch.

### • Bedienfeld:

- Touch-Screen-Bedienfeld P1 mit integriertem SD-Card Leser und USB-Slot.  
Einfacher Datenaustausch (von Maschine zu Maschine) via SD-Card oder USB-Stick
- Programmauswahl:
  - 0 = Manuelles Nähen
  - 1 und 2 = Nähen mit Festprogrammen (Knietaster)
  - 3 bis 49 = Programmiertes Nähen  
(mit bis zu jeweils 15 Nahtbereichen für linke und rechte Naht)
- Nahtparameter wie unterschiedliche Mehrweitenbeträge oder Anzahl von Stichen können in ein Programm eingelesen und abgerufen werden.

## Vorteile:

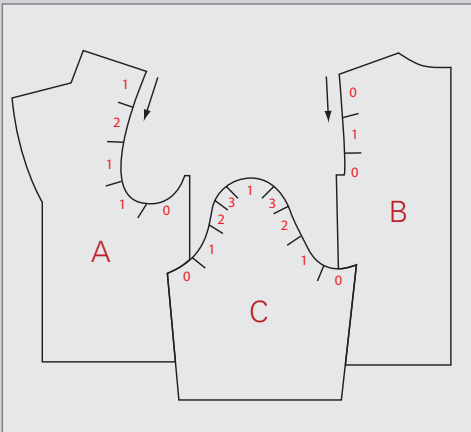
- Ärmel können im geschlossenen und offenen Zustand verarbeitet werden.
- Der Nähablauf kann, neben allen erforderlichen Daten, am Display verfolgt und kontrolliert werden.
- Das Nähprogramm wird im Teach-In-Verfahren oder durch direkte Dateneingabe in einer Grundgröße erstellt.
- Größengradierung und Spiegelung (links/rechts) erfolgen automatisch. Der Anwender wird dabei mit leicht verständlichen Symbolen geführt.

# PFAFF 3801

## Für Lisierarbeiten am Armloch bietet die PFAFF 3801 folgende Alternativen:

- Spannungsfreie Lisierbandzuführung mit dem Bandabzugsgerät Nr. 91-189 222-70/895 (Option bei -3/07 und -3/071). Das Bandtrennen erfolgt manuell.
- Automatische Lisierbandzuführung und Bandtrennen, auch im Material, mit der Unterklasse -11/071.
- Beim Vorkräuseln des Ärmels und gleichzeitigem Einnähen eines Watteline-Formstreifens ist ein Lisierband nicht erforderlich. Es empfiehlt sich dann die Maschine mit Fadenschneider (-3/071) einzusetzen.
- Das programmierte Einarbeiten von Mehrweite und gleichzeitige Einnähen des Ärmels ist in einem Arbeitsgang auf den PFAFF 3834-14/31 und PFAFF 3734-12/31 möglich.

## Verarbeitungsmethode:



**A + B** Armloch lisieren  
**C** Ärmel vorkräuseln

---

**0** glattes Nähen  
**1** sehr geringe Mehrweite  
**2** geringe Mehrweite  
**3** stärkere Mehrweite

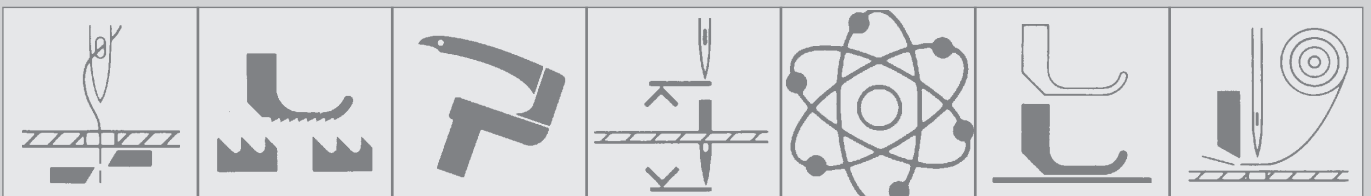


Unterklassen 3801:	-3/07	-3/071	-11/071
Erzeugnisnummer	901-3801-022/001	901-3801-021/001	901-3801-020/001
Oberteil mit Differential-Unter- und Obertransport	✓	✓	✓
Touch-Screen-Bedienfeld P1 zum Erstellen und Speichern von bis zu 49 Nähprogrammen	✓	✓	✓
Fadenabschneider -900/71	-	✓	✓
Presserfußautomatik -910/05	✓	✓	✓
Nadelpositioniereinrichtung -913/52	✓	✓	✓
Höhenverstellbares Profilgestell	✓	✓	✓
Kantenlineal 91-187 204-71/895	✓	✓	✓
Bandrollenträger 91-084 366-71/895	✓	✓	✓
Bandabzugsgerät 91-189 222-70/895	●	●	-
Nähantrieb (QE 6040) 71-5235-5524	✓	✓	✓
Bandzuführ- und Trenneinrichtung	-	-	✓

● = Option

#### Leistungsdaten:

- Vorkräuseln geschlossener Ärmel (mit Watteline-Formstreifen)  
ca. 500 Paar in 8 Stunden
- Vorkräuseln offener Ärmel (mit Watteline-Formstreifen)  
ca. 550 Paar in 8 Stunden
- Armloch lisieren (Sakkorücken und -vorderteil)  
ca. 500 Paar in 8 Stunden



## Technische Daten 3801:

**Oberteil:**  
PFAFF 5487/5489

**Betriebsdrehzahl max.:**  
3.200 U/min

**Stichtyp:**  
401 (Doppelkettenstich)

**Stichlänge max.:**  
2,0 mm

**Nadelsystem:**  
4463-35

**Antrieb:**  
DC-Antrieb ECO Drive  
QE 3760

**Leistungsbedarf:**  
max. 1,0 kW

**Arbeitsluftdruck:**  
6 bar

**Anschlußspannung:**  
230V / 50 - 60 Hz  
Wechselspannung

## Technische Daten 3822:

**Oberteil:**  
PFAFF 487

**Betriebsdrehzahl max.:**  
4.000 U/min (-2/42)  
3.200 U/min (-2/44)

**Stichtyp:**  
301 (Doppelsteppstich)

**Stichlänge max.:**  
2,7 mm

**Nadelsystem:**  
134 KK

**Antrieb:**  
DC-Antrieb ECO Drive  
QE 3760

**Leistungsbedarf:**  
1,0 kW

**Arbeitsluftdruck:**  
6 bar

**Anschlußspannung:**  
230V / 50 - 60 Hz  
Wechselspannung

**Schneidabstand:**  
5,0 mm (-2/42)  
6,5 x 3,5 mm (-2/44)

## Technische Daten 3827:

**Oberteil:**  
PFAFF 487

**Betriebsdrehzahl max.:**  
4.800 U/min

**Stichtyp:**  
301 (Doppelsteppstich)

**Stichlänge max.:**  
4,5 mm

**Nadelsystem:**  
134 KK

**Antrieb:**  
DC-Antrieb ECO Drive  
QE 3760

**Leistungsbedarf:**  
1,0 kW

**Arbeitsluftdruck:**  
6 bar

**Anschlußspannung:**  
230V / 50 - 60 Hz  
Wechselspannung

**Nettogewicht:**  
ca. 107 kg



### **PFAFF Industriesysteme und Maschinen GmbH**

Hans-Geiger-Str. 12 – IG Nord  
D-67661 Kaiserslautern

Telefon: +49-6301/3205-0  
Telefax: +49-6301/3205-3171  
E-mail: [info@pfaff-industrial.com](mailto:info@pfaff-industrial.com)