

**PFAFF**<sup>®</sup> Industrial

La generación más moderna  
de pespunteadoras ultrarrápidas

**1180**

rápidas – inteligentes – potentes



# PFAFF 1180

## La generación más moderna de pespunteadoras ultrarrápidas en la industria costurera.

Un concepto de máquina inteligente y el empleo de componentes altamente resistentes garantizan la calidad, la flexibilidad y la velocidad de costura de estas pespunteadoras. 40 años de experiencia en la producción de "máquinas secas" y más de 10 años de experiencia con el motor incorporado en la parte superior de la máquina quedan reflejados en estas pespunteadoras ultrarrápidas. Las máquinas se entregan listas para la costura. Los complicados trabajos de montaje se suprimen.

Las máquinas convencen por su marcha silenciosa y agradable, y trabajan libre de vibraciones. El accionamiento AC-SERVO incorporado transmite la potencia directamente a la máquina y garantiza una reducción del consumo de energía de un 50 % respecto a los accionamientos convencionales.

Las máquinas trabajan con una mínima tensión de los hilos. La carrera de la barra de aguja se puede regular de 30 a 36 mm. Para la confección de un amplio espectro de géneros, esta máquina es imprescindible.



Control del hilo de canilla con detector de hilo restante -926/06 (opcional)



La nueva pinza-hilo controlada -909/14 garantiza siempre un comienzo limpio de la costura en la parte superior de la pieza de costura



10 años de experiencia con el accionamiento de costura incorporado en la parte superior

- + Gran "garfio horizontal"
  - con la capacidad del hilo de canilla aumentada en un 50%
  - con el nuevo "Garfio-G" el número de cambios de canilla se reduce en aprox. 1/4 parte
- + 40 años "máquina seca" (sin recipiente de aceite relleno de aceite)
- + Gran flexibilidad gracias a la barra de aguja regulable (de 30 a 36 mm).  
Una máquina apta para todos los grosores de material
- + Pasaje bajo el prensatelas: de hasta 13 mm (con 36 mm de carrera de la barra de aguja)
- + Excéntrico para la posición oblicua del transportador de material
- + Cableado oculto, incorporado en la parte superior
- + Cambio de cuchilla y cazahilos sin necesidad de un nuevo ajuste
- + Soluciones integradas para el alzaprensatelas, rematador sin aire comprimido
- + Largo de puntada de hasta 6 mm – hacia delante y hacia atrás  
(en la PFAFF 1181/83 en la versión C)
- + Procesos cinemáticos optimizados por ordenador de guiahilos, transportador y movimiento de la barra de aguja
- + Detector de la parte superior OTE – detección automática de los programas de costura ajustados y de los parámetros preajustados (para el servicio técnico)
- + Interfaz para la conexión de PC para la comunicación /enlace de red y la descarga de software
- + Bobinador de hilo inferior integrado
- + Coser sin lubricar, según necesidad y con 4.000 puntadas por minuto  
-simplemente cambiando el garfio- (**1181 D**)
- + Visualizador integrado para el detector de hilo -926/06 opcional
- + La pinza-hilo -909/14 está controlada electrónicamente y en combinación con una breve reducción de la presión sobre el prensatelas, el hilo de la aguja es llevado con seguridad hacia la parte inferior de la pieza de costura

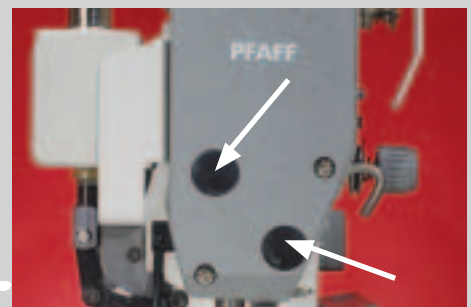


Nuevo pulsador triple en el área de trabajo de la operaria:

- adelante /atrás
- elevación de la aguja sin corte
- inversión /activación del remate
- botón para el enhebrado



Una máquina para géneros gruesos y finos:  
carrera de la barra de aguja regulable



Altura del prensatelas y de la barra de aguja regulable desde el exterior

## Clases principales:

**1183** Esta pespunteadora ultrarrápida (con arrastre inferior) trabaja con una engrase optimizado del garfio y de la barra de aguja. Esta máquina realiza sin ningún esfuerzo 5.000 p.p.m. con una máxima calidad de la costura.

**1181** Como la PFAFF 1183, pero con arrastre inferior y por aguja

		Tipo de maquina	Garfio de grandes	Órgano de costura	Tipos	Dispositivo recortador -731/01	Cortahilos -900/24	Pinza-hilo -909/14	Alzaprensateclas automático -910/06	Rematador -911/37 -926/06	Control de hilo inferior BDF
	<b>1181</b>		8/11	B, N 4,5	●	●	●	●	●		BDF-S2
			8/11	B, N 4,5		●	●	●	●	●	BDF-S2
			8/13	C, N		●	●	●	●		BDF-S2
		G	8/13	C, N		●	●	●	●		BDF-S2
			34/11	A, N 3,0		●	●	●	●	●	BDF-S2
	<b>1183</b>		8/31	B, N 4,5	●	●	●	●	●		BDF-S2
			8/31	B, N 4,5		●	●	●	●	●	BDF-S2
			8/33	C, N		●	●	●	●		BDF-S2
G		8/33	C, N		●	●	●	●		BDF-S2	
		34/31	A, N 3,0		●	●	●	●	●	BDF-S2	
		8/44	B, N 4,5		●	●	●	●		BDF-S2	
<b>PULLER -948/26</b>	<b>1181</b>		8/92	B, N 4,5		●	●	●	●	●	BDF-S2
			34/92	A, N 3,0		●	●	●	●	●	BDF-S2
	<b>1183</b>		8/93	B, N 4,5		●	●	●	●	●	BDF-S2
			34/93	A, N 3,0		●	●	●	●	●	BDF-S2
<b>SRP</b>	<b>1181</b>		8/11	B, N 4,5		●	●	●	●	●	BDF-S2
			34/11	A, N 3,0		●	●	●	●	●	BDF-S2
	<b>1183</b>		8/31	B, N 4,5		●	●	●	●	●	BDF-S2
			34/31	A, N 3,0		●	●	●	●	●	BDF-S2

● = opcional  
● = estándar

Márgenes de corte con -731/01: 5 mm  
(consulte por otros márgenes de corte)

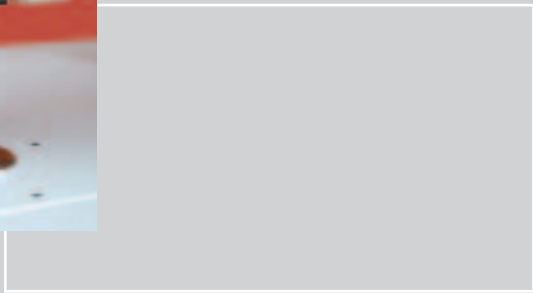
Desde SEDA a VAQUEROS:

Las diferentes versiones de órganos de costura de la serie de pespunteadoras ultrarrápidas:



## Versión A

para la confección  
de géneros finos



-34/31 A N3,0  
juego de piezas A  
(arrastre inferior)  
para la PFAFF 1183

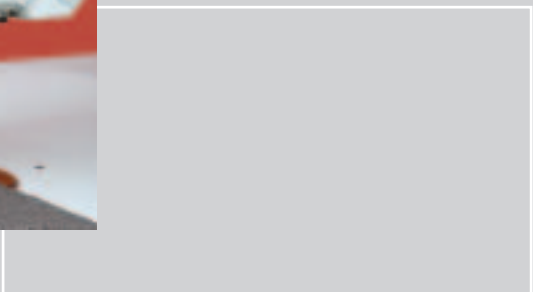


-34/11 A N3,0  
juego de piezas A  
(arrastre por aguja)  
para la PFAFF 1181



## Versión B

para la confección  
de géneros medianos



-8/31 B N4,5  
juego de piezas B  
(arrastre inferior)  
para la PFAFF 1183

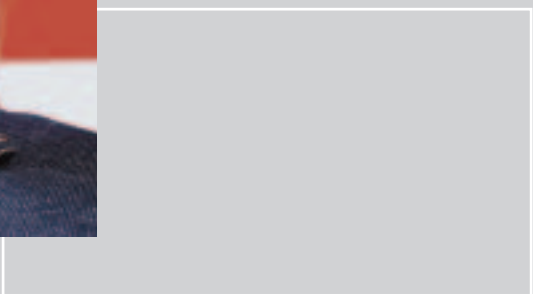


-8/11 B N4,5  
juego de piezas B  
(arrastre por aguja)  
para la PFAFF 1181



## Versión C

para la confección  
de géneros semipesados



-8/33 C N  
juego de piezas C  
(arrastre inferior)  
para la PFAFF 1183



-8/13 C N  
juego de piezas C  
(arrastre por aguja)  
para la PFAFF 1181



La pespunteadora ultrarrápida Premium de PFAFF:

# Puller



Puller con pie estándar  
(cerrado)



Puller con pie para adaptador



Fácil adaptación a los  
diferentes anchos de puller

## PFAFF 1180 con Puller (-948/26)

La nueva generación de accionamiento por puller de PFAFF para pespunteadoras ultrarrápidas con puller de arrastre intermitente está predestinada principalmente para aplicaciones como cerrar, pespuntear y dobladillar costuras largas. La gran eficacia del puller de arrastre intermitente facilita ampliamente el trabajo del operario. Con las máquinas por puller se obtienen resultados de costura de máxima calidad. Las costuras lisas, de caída noble y en materiales difíciles, desde ligeros a semipesados, son la especialidad del puller de arrastre intermitente de PFAFF.



## Características /ventajas

- El avance del rodillo del puller y la presión de contacto del rodillo se adapta fácil y directamente en el panel de mandos, según la necesidad, proporcionando costuras lisas
- La máquina universal – simplemente con la mano, el puller puede ser elevado, parado y girado fuera del área de trabajo
- Unidad de puller desplazable en sentido lateral a la aguja
- Rodillo del puller de acero: ancho 10 mm (estándar)
- Rodillo del puller de material sintético en diferentes anchos: 10, 15, 20 y 30 mm
- El detector de hilo restante de canilla (-926/06) asegura la terminación de las costuras
- Órganos de costura que se adaptan a los diferentes materiales (desde muy finos a medianos) para un buen comportamiento de arrastre.
- Posibilidad de actualizar el software sin intercambiar E-Prom ni abrir el control
- El sistema de detección de la parte superior OTE facilita el servicio mediante la memorización de los valores de ajuste individuales.

# SRP

## PFAFF 1180 con SRP

Pespunteadoras ultrarrápidas Confort de nueva generación. Estas máquinas inteligentes poseen con SRP (speed responsive presserfoot control) un sistema, el cual en dependencia de la velocidad aumenta o disminuye la presión del prensatelas durante la costura. Este sistema, de gran dinámica, reduce hacia cero los frunces causados por el arrastre (desplazamiento de las capas). Gracias a la fuerza de arrastre del SRP y el alzaprensatelas automático regulable en continuo, la costura con estas pespunteadoras ultrarrápidas y flexibles resulta muy confortable. Incluso con complicadas costuras de respunte y cierre se obtienen resultados óptimos en las costuras.



## Características /ventajas

- Alta efectividad del sistema de arrastre (SRP) durante la costura, que reduce al mínimo el desfase de las piezas incluso a gran velocidad de costura.
- Sólo necesita una tensión de hilo mínima para obtener un esquema de costura uniforme y exigente = el fruncimiento causado por la tensión es mínimo
- Tendencia cero a desplazamientos de las piezas de costura al trabajar géneros exteriores complicados en la confección masculina y femenina.
- Adaptación individual de la presión del prensatelas al proceso de confección
- Un embebido del flojo más pequeño (p.ej. "costura vienesaie" en la ropa exterior de señora) es apoyado confortablemente por el SRP
- Altura del alzaprensatelas regulable en continuo, activable mediante el interruptor de rodillera, para "girar las esquinas" confortablemente
- Posibilidad de actualizar el software sin intercambiar el E-Prom ni abrir el control
- El nuevo sistema de detección de la parte superior OTE facilita el servicio mediante la memorización de los valores de ajuste individuales
- Sistema alzaprensatelas de regulación a circuito cerrado - No requiere retira-hilos
- Órganos de costura desde muy finos a medianos
- El detector de hilo restante de canilla (-926/06) asegura la terminación de las costuras (opcional)

*"Algún día todas las pespunteadoras ultrarrápidas estarán equipadas con SRP"*

## **Datos técnicos:**

### **Tipo de puntada:**

301 (pespunte)

### **Largo máx. de puntada:**

6 mm

### **Pasaje máx. bajo el prensatelas:**

13 mm

### **Carrera de la barra de aguja:**

ajustable a 30 o a 36 mm

### **Sistema de agujas:**

134 (DBx1)

### **Grosor de agujas:**

Versión A: max. 80

Versión B: max. 100

Versión C: max. 140

### **Tensión nominal:**

corriente alterna 230 V, 50/60 Hz

### **Consumo nominal:**

0,4 KW

### **Peso: bruto/neto**

54 kg aprox. / 49 kg aprox.

### **Medidas/cartón:**

33 x 66 x 72 cm

### Hotlines:

Servicio técnico: +49-175/2243-101

Asesor técnico: +49-175/2243-102

Hotline Repuestos: +49-175/2243-103



**Europäische Union**

Wachstum durch Innovation – EFRE

**PFAFF Industriesysteme  
und Maschinen AG**

Hans-Geiger-Str. 12 – IG Nord  
D-67661 Kaiserslautern

Telefon: +49-6301/3205-0

Telefax: +49-6301/3205-3171

E-mail: [info@pfaff-industrial.com](mailto:info@pfaff-industrial.com)

Impreso en la R.F.A.  
span.  
296-12-18774 06/09