

PFAFF[®] Industrial

Modernste Generation
von Hochleistungs-Schnellnähern

1180

schnell - intelligent - leistungsstark



PFAFF 1180

Die modernste Generation von Schnellnähern in der Nähenden Industrie.

Ein intelligentes Maschinenkonzept und der Einsatz von hochverschleißfesten Komponenten garantieren die Qualität, Flexibilität und Nähgeschwindigkeit dieser Schnellnäher. 40 Jahre Erfahrung mit der Produktion von „ölfreien Maschinen“ und über 10 Jahre Erfahrung mit im Oberteil integriertem Motor spiegeln sich in diesen Schnellnähern wieder. Aufwendige Montagearbeiten entfallen. Die Maschinen werden nähfertig angeliefert.

Die Maschinen bestechen durch angenehme Laufruhe. Sie arbeiten vibrationsarm. Der eingebaute Antrieb AC-SERVO überträgt die Kraft direkt auf die Maschine. Er gewährleistet einen um 50% reduzierten Energieverbrauch gegenüber herkömmlichen Antrieben.

Die Maschinen arbeiten mit niedrigsten Fadenspannungswerten. Der Nadelstangenhub ist von 30 auf 36 mm umstellbar. Voraussetzung zur Verarbeitung von einem extrem breiten Materialspektrum.



Spulenfadenüberwachung mit Resterkennung -926/06 (Option)



Die neue gesteuerte Fadenklemme -909/14 sorgt stets für einen sauberen Nahtanfang auf der Oberseite des Nähgutes



Mehr als 10 Jahre Erfahrung mit integriertem Nähtrieb im Oberteil

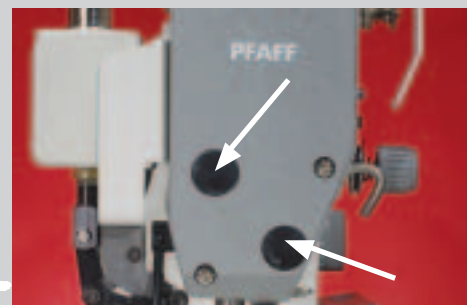
- + Großer „horizontal Greifer“
 - mit um 50% vergrößerter Spulenfadenskapazität
 - durch den neuen „G-Greifer“ wird die Anzahl der Spulenwechsel um ca. 1/4 reduziert
- + 40 Jahre „Trockene Maschine“ (keine mit Öl gefüllte Ölwanne)
- + Hohe Flexibilität durch umstellbaren Nadelstangenhub (30 auf 36 mm).
Eine Maschine für alle Materialstärken
- + Durchgang unter dem Nähfuß: bis 13 mm (bei 36 mm Nadelstangenhub)
- + Exzenter für Schräglage des Stoffschiebers
- + Verdeckte Kabelführung, in das Oberteil integriert
- + Messer-/Fängerwechsel für die Fadenschneideinrichtung ohne Neujustage
- + Integrierte Lösungen für Presserfußlüftung, Verriegelungseinrichtung ohne Druckluft
- + Stichlänge bis 6 mm - vorwärts und rückwärts (bei PFAFF 1181/83 in C-Version)
- + Computer optimierte kinematische Abläufe von Fadengeber, Transporteur und Nadelstangenbewegung
- + Oberteilerkennung OTE - automatische Erkennung von eingestellten Nähprogrammen und voreingestellten Parameter im Servicefall
- + Schnittstelle für PC-Anbindung, zur Kommunikation/Vernetzung und Softwaredownload
- + Integrierte Unterfadenspuleinrichtung
- + **1181-D: Ölfrei nähen** (auf Wunsch) - durch einfachen Austausch des Greifers mit 4000 Stichen/min.
- + Optional: Unterfadenüberwachung -926/06 mit optischer Anzeige
- + Die Fadenklemme -909/14 ist elektronisch gesteuert, in Verbindung mit einem kurzzeitigem Entlasten des Nähfußes wird der Nadelfaden sicher auf die Unterseite des Nähgutes gezogen



Neuer Dreifachtafter im Greifraum der Näherin: - Vorwärts/Rückwärts
 - Nadelhoch ohne Schneiden
 - Riegelaktivierung/ -invertierung
 - Einfädeltaste



Eine Maschine für dickes und dünnes Material: Nadelstangenhub umstellbar



Presserfuß- und Nadelstangenhöhe von außen justierbar

Hauptklassen:

1183

Dieser Schnellnäher (mit Untertransport) arbeitet mit einer optimierten Greifer- und Nadelstangenschmierung. Mühelos meistert er 5.000 Stiche/Min. in höchster Nahtqualität.

1181

Wie PFAFF 1183, jedoch mit Unter- und Nadeltransport

	Maschinentyp	großer Greifer Nähwerkzeug	Ausführungsarten	Kantenbeschneideeinrichtung -731/01	Fadenabschneider -900/24 -909/14	gesteuerte Fadenklemme -910/06	Presserfußautomatik -911/37	Unterfadeneinrichtung -926/06	Bedienfeld	
	1181	8/11	B, N 4,5	●	●	●	●	●	BDF-S2	
		8/11	B, N 4,5		●	●	●	●	BDF-S2	
		8/13	C, N		●	●	●		BDF-S2	
		G 8/13	C, N		●	●	●		BDF-S2	
			34/11	A, N 3,0		●	●	●	●	BDF-S2
	1183	8/31	B, N 4,5	●	●	●	●	●		BDF-S2
		8/31	B, N 4,5		●	●	●	●	●	BDF-S2
		8/33	C, N		●	●	●	●		BDF-S2
G 8/33		C, N		●	●	●	●		BDF-S2	
		34/31	A, N 3,0		●	●	●	●	BDF-S2	
		8/44	B, N 4,5		●	●	●	●	BDF-S2	
PULLER -948/26	1181	8/92	B, N 4,5		●	●	●	●	●	BDF-S2
		34/92	A, N 3,0		●	●	●	●	●	BDF-S2
	1183	8/93	B, N 4,5		●	●	●	●	●	BDF-S2
		34/93	A, N 3,0		●	●	●	●	●	BDF-S2
SRP	1181	8/11	B, N 4,5		●	●	●	●	●	BDF-S2
		34/11	A, N 3,0		●	●	●	●	●	BDF-S2
	1183	8/31	B, N 4,5		●	●	●	●	●	BDF-S2
		34/31	A, N 3,0		●	●	●	●	●	BDF-S2

● = optional
● = serienmäßig

Schneideabstand bei -731/01: 5 mm
(weitere auf Anfrage)

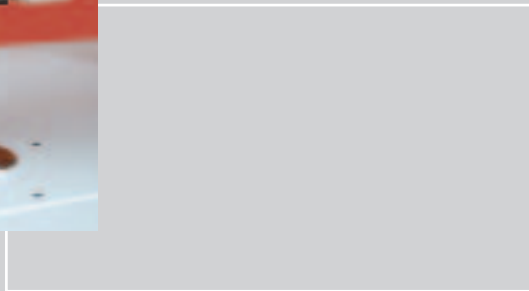
Von SEIDE bis JEANS:

Die Nähwerkzeug-Versionen der Schnellnäherbaureihe:



A-Version

zum Verarbeiten
feiner Materialien



-34/31 A N3,0
A-Teilesatz
(Untertransport)
für PFAFF 1183

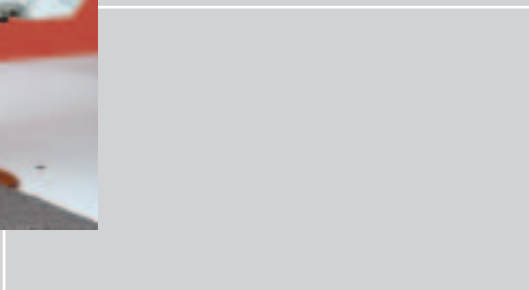


-34/11 A N3,0
A-Teilesatz
(Nadeltransport)
für PFAFF 1181



B-Version

zum Verarbeiten
mittlerer Materialien



-8/31 B N4,5
B-Teilesatz
(Untertransport)
für PFAFF 1183

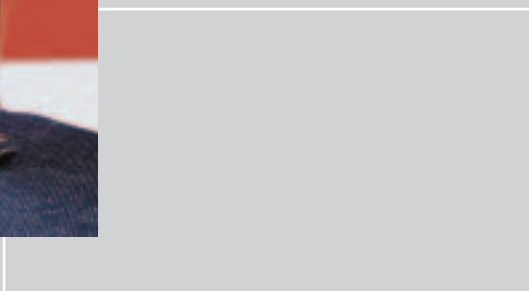


-8/11 B N4,5
B-Teilesatz
(Nadeltransport)
für PFAFF 1181



C-Version

zum Verarbeiten mittel-
schwerer Materialien



-8/33 C N
C-Teilesatz
(Untertransport)
für PFAFF 1183



-8/13 C N
C-Teilesatz
(Nadeltransport)
für PFAFF 1181



Pfaff's Premium-Schnellnäher:

Puller



Puller mit Standardfuß
(geschlossen)



Puller mit Fuß und Adapter



Einfache Umstellung auf
verschiedene Pullerbreiten

PFAFF 1180 mit Puller (-948/26)

Die neue Pullerantriebsgeneration von PFAFF für Schnellnäher mit intermittierend arbeitendem Pullertransport ist prädestiniert für die Haupteinsatzgebiete wie Schließen, Übersteppen und Säumen von überwiegend langen Nähten. Die hohe Wirksamkeit des intermittierendem Pullertransports bietet der Bedienerperson im Detail eine Vielzahl von Arbeitserleichterungen. Mit den Puller-Maschinen wird ein qualitativ hochwertiges Nahtergebnis erzielt. Glatte, edel fallende Nähte bei schwierig zu verarbeitenden leichten bis mittelschweren Materialien sind die Stärke des intermittierendem Pullertransports von PFAFF.



Merkmale/Vorteile

- Der Pullerwalzenvorschub und Walzenanpressdruck wird direkt und einfach über das Bedienfeld an die Erfordernisse angepasst und sorgt dadurch für glatte Nähte
- Die Universalmaschine - per Handgriff kann der Puller hochgestellt, stillgesetzt und aus dem Arbeitsbereich geschwenkt werden
- Pulleraggregat seitlich zur Nadel verschiebbar
- Pullerwalze aus Stahl: 10 mm breit (Standard)
- Pullerwalze aus Kunststoff in verschiedenen Breiten: 10, 15, 20 und 30 mm
- Spulenfadenrestererkennung (-926/06) sorgt für stets abgeschlossene Nähte (Option)
- Nähwerkzeuge von superfein bis mittel für bestes Transportverhalten
- Moderne Möglichkeit des Software-Updates ohne E-Prom-Tausch und Öffnen der Steuerung
- Die Oberteil-Erkennung OTE ermöglicht einen vereinfachten Service durch Speicherung der individuellen Einstellwerte

SRP

PFAFF 1180 mit SRP

Komfort-Schnellnäher der neuen Generation. Die intelligenten Maschinen besitzen mit SRP (speed responsive presserfoot control) ein System, das geschwindigkeitsabhängig die Presserfußkraft beim Nähen erhöht oder verringert. Das hochdynamische System reduziert Transportkräuseln (Lagenverschub) gegen Null. Diese flexibel einsetzbaren Schnellnäher ermöglichen mittels der optimalen Durchzugskraft von SRP und der stufenlos einstellbaren Presserfußlüftung einen maximalen Nähkomfort. Auch bei qualitativ anspruchsvollen Schließ- und Steppnähten werden beste Nähergebnisse erreicht.



Merkmale/Vorteile

- Hohe Wirksamkeit des Transportsystems (SRP) während des Nähens - auch bei hoher Nähgeschwindigkeit nur minimales Verschieben der Nähgutteile
- Sehr geringe Fadenspannung erforderlich - bei gleichbleibend anspruchsvollem Stichbild = minimales Spannungskräuseln
- Gegen Null tendierender Verschub der Nähgutteile bei schwierig zu verarbeitenden Oberstoffen der Damen- und Herrenoberbekleidung
- Direkt dem Verarbeitungsprozeß individuell anpassbare Presserfußkraft
- Kleinere Mehrweiteneinarbeitung wird mittels SRP komfortabel unterstützt
- Optimale Durchzugskraft des Transportsystems beim Überqueren von Falten, Wulsten, mehrlagigen Nähten usw.
- Stufenlos einstellbare Höhe des Presserfußes, abrufbar über Knieschalter, zum komfortablen „Ecken drehen“
- Moderne Möglichkeit des Software-Updates ohne E-Prom-Tausch und Öffnen der Steuerung
- Die neue Oberteil-Erkennung OTE ermöglicht einen vereinfachten Service durch Speicherung der individuellen Einstellwerte
- Prozessgesteuerte Nähfußlüftung - Kein Fadenwischer notwendig
- Nähwerkzeuge von superfein bis mittel
- Spulenfadenrestererkennung (-926/06) sorgt für stets abgeschlossene Nähte (Option)

„Eines Tages werden alle Schnellnäher mit SRP ausgestattet sein“

Technische Daten:

Stichtyp:

301 (Doppelsteppstich)

Stichlänge:

max. 6,0 mm

Durchgang unter Nähfuß:

max. 13 mm

Nadelstangenhub:

einstellbar auf 30 oder 36 mm

Nadelsystem

134 (DBx1)

Nadelgröße:

A-Version: max. 80

B-Version: max. 100

C-Version: max. 140

Anschlußspannung:

Wechselstrom

230 V, 50/60 Hz

Anschlußwert:

0,4 KW

Gewicht: Brutto/Netto

ca. 54 kg / ca. 49 kg

Abmessungen/Karton:

33 x 66 x 72 cm

Hotlines:

Technischer Service: +49-175/2243-101

Nähtechnik/Fachberatung: +49-175/2243-102

Ersatzteile-Hotline: +49-175/2243-103



Europäische Union

Wachstum durch Innovation – EFRE

**PFAFF Industriesysteme
und Maschinen AG**

Hans-Geiger-Str. 12 – IG Nord
D-67661 Kaiserslautern

Telefon: +49-6301/3205-0

Telefax: +49-6301/3205-3171

E-mail: info@pfaff-industrial.com

Gedruckt in der BRD
dtsh.
296-12-18771 06/09